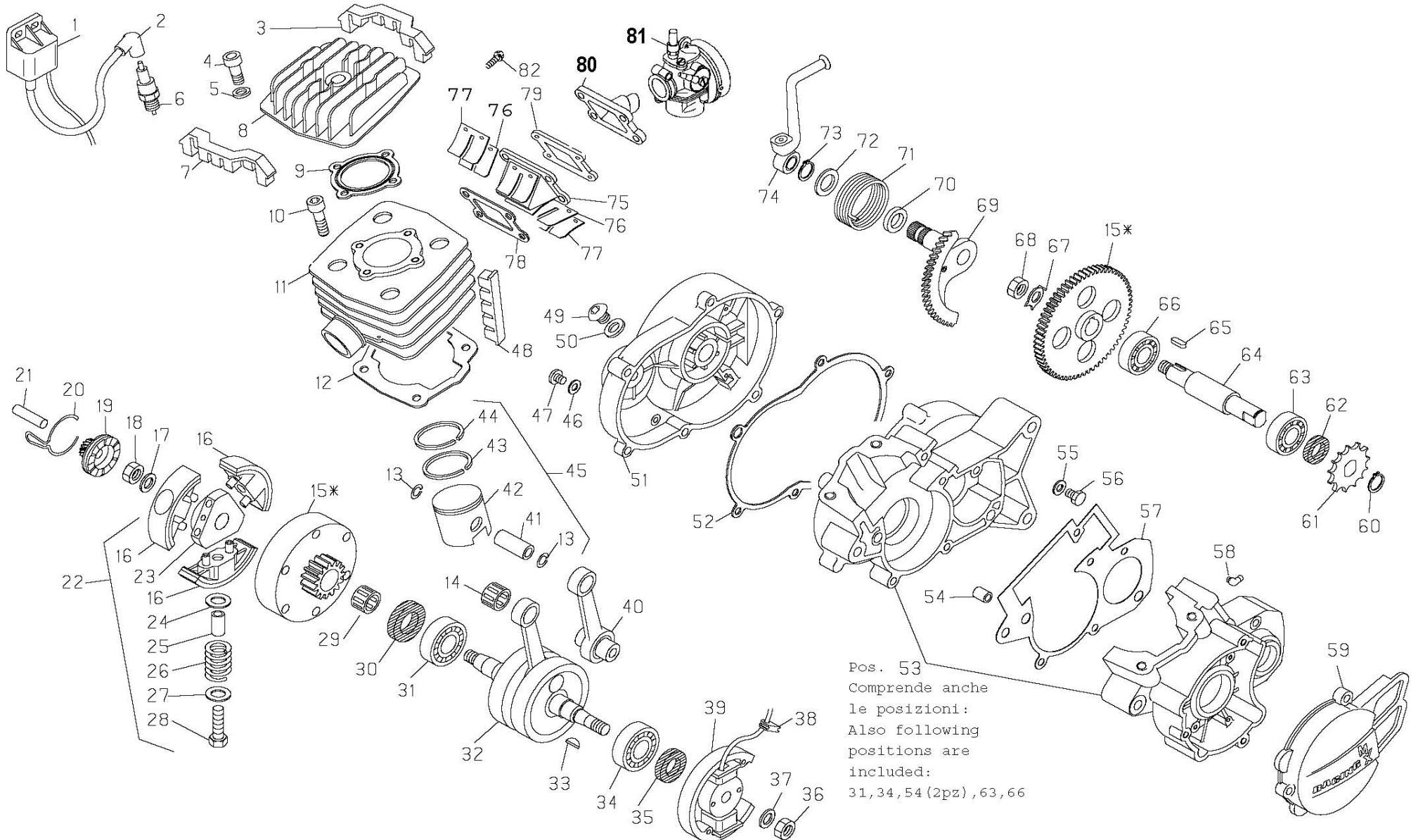




# mod. BETA R-10 2007

28/11/07





Pos. 53  
Comprende anche  
le posizioni:  
Also following  
positions are  
included:  
31, 34, 54 (2pz), 63, 66



# motore/engine R10 2007

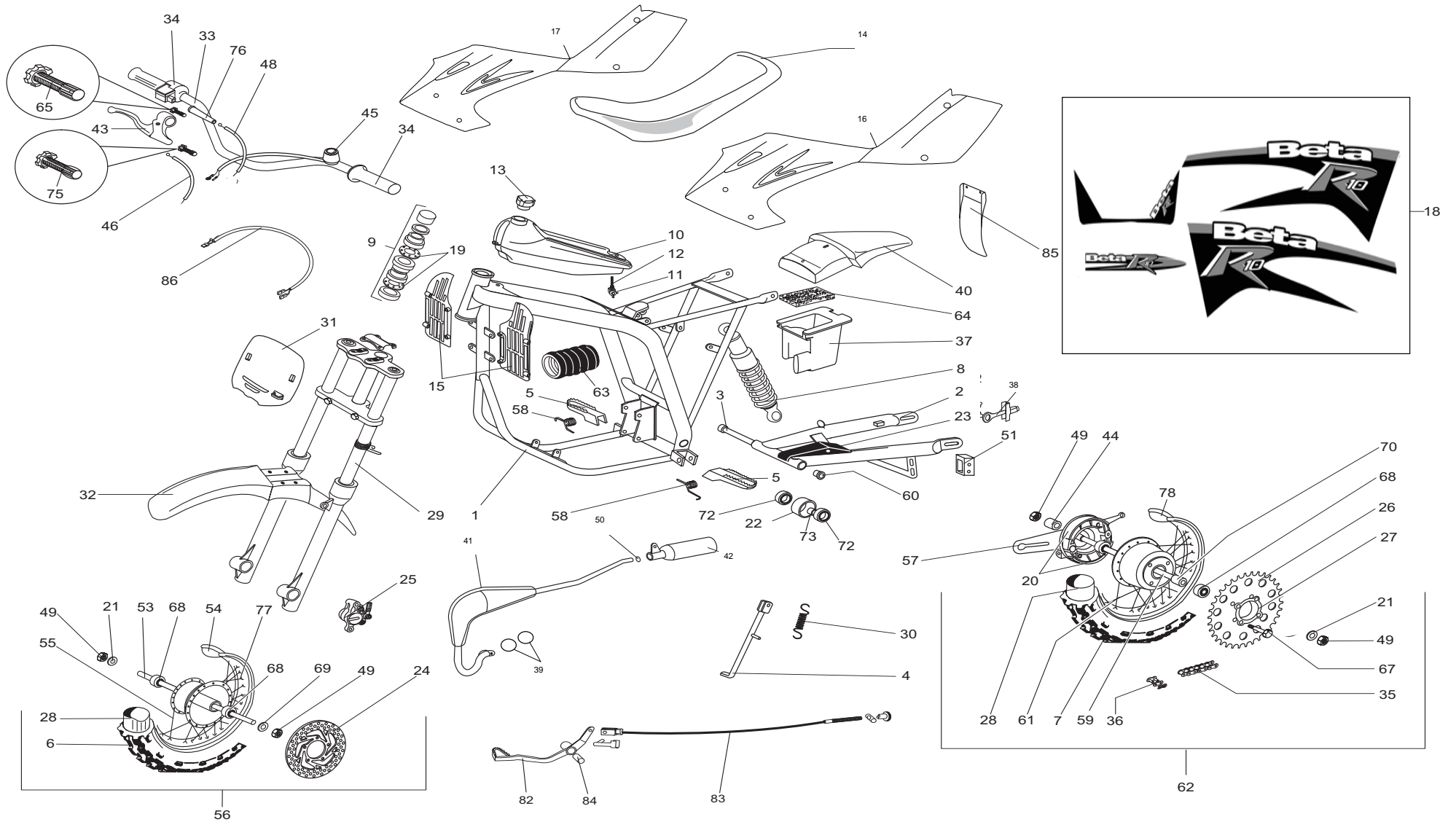
Cod. 3742828 100  
28/11/2007

N. POS.	CODICE NUMBER	DESCRIZIONE	DESCRIPTION
1	11-20631	BOBINA ATE	ELECTRONIC H.T. COIL
2	27-13512	RACCORDO CANDELA	SPARK PLUG PROTECTOR
3	16-21062	GOMMA ANTIVIBRAZIONI TESTA POST.	HEAD ANTIVIBRACTIONS RUBBER
4	31-45000	VITE TCCE M6X30	SCREW 6X30
5	27-40500	RONDELLA 6X13	WASHER 6X13
6	12-25200	CANDELA RN 3C SCHERMATA	SPARK PLUG 3N 3C
7	16-21061	GOMMA ANTIVIBRAZIONI TESTA ANT.	HEAD ANTIVIBRACTIONS RUBBER
8	29-12038-0-59	TESTA	CYLINDER HEAD
9	16-64100	GUARNIZIONE TESTA	GASKET
10	31-63890	VITE TCCE M8X20	SCREW 8X20
11	12-52501-0-59	CILINDRO	CYLINDER
12	16-61750	GUARNIZIONE CILINDRO-CARTER	CYLINDER CRANKCASE GASKET
13	10-42010	ANELLO FERMA SPINOTTO	CIRCLIP
14	16-11500	GABBIA 12X15X15	NEEDLE BEARING 12X15X15
15	29-06916-8	TRASMISSIONE PRIMARIA C/CAMPANA	PRIMARY DRIVE
16	22-30105-8	MASSETTA	CLUTCH PAD
17	27-58500-0-60	RONDELLA SPESS. 10X17	WASHER 10X17
18	13-20200	DADO SPEC. 10X1,25X6	SPECIAL NUT 10X1,25X6
19	22-14540	MANICOTTO MM	KICKSTARTER SLEEVE
20	22-58040	MOLLA MANICOTTO MM	SPRING
21	25-43911	PERNO 8X32	PIN 8X32
22	15-08876-8	FRIZIONE COMPLETA	CLUTCH ASSY
23	22-90019	MOZZO FRIZIONE	CLUTCH HUB
24	27-58061-0-50	RONDELLA SPESS. 8X15X0,50	SPECIAL WASHER 8X15X0,5
25	29-09577	TUBETTO PER MOLLA	SPACER
26	22-37890	MOLLA FRIZIONE	SPRING
27	27-58061-0-15	RONDELLA SPESS. 8X15X0,15	SPECIAL WASHER 8X15X0,15
28	11-49511	BULLONE 6X25	BOLT 6X25
29	16-12905	GABBIA 15X18X17	NEEDLE BEARING 15X18X17
30	10-62020	ANELLO PARAOLIO 17X35X7	OIL SEAL 17X35X7
31	12-96000	CUSCINETTO 17X40X12	BALL BEARING 17X40X12
32	10-00725	ALBERO MOTORE	CRANKSHAFT
33	12-45000	CHIAVETTA 2,5X3,7	WOODRUFF KEY 2.5X3.7
34	12-96000	CUSCINETTO 17X40X12	BALL BEARING 17X40X12
35	10-56010	ANELLO PARAOLIO 15X24X7	OIL SEAL 15X24X7
36	13-19020	DADO M10X1,25	SPECIAL NUT 10X1,25X6
37	27-58500-0-60	RONDELLA	WASHER
38	16-33510	GOMMINO PASSAFILI VOLANO	GROMMET
39	31-03262	VOLANO MAGNETE	ELECTRIC FLYWHEEL
40	11-03740-8	BIELLA COMPLETA	CONNECTING ROD ASSY
41	28-93610	SPINOTTO	PISTON PIN
42	25-80264	PISTONE D.39,5 PER GHISA	PISTON
43	28-60160	SEGMENTO	PISTON RING
44	28-60160	SEGMENTO	PISTON RING
45	25-03410-8	PISTONE COMPLETO D.39,5	COMPL. PISTON
46	16-47500	GUARNIZIONE 6X12X1,5	GASKET 6X12X1,5
47	31-30490-0-51	VITE M6X8	SCREW 6X8
48	16-21031	GOMMA ANTIVIBRAZ. CILINDRO	CYLINDER ANTIVIBR. RUBBER
49	29-10290	TAPPO OLIO	OIL PLUG
50	16-53600	GUARNIZIONE 16X22,5X1	GASKET 16X22,5X1
51	12-62113-0-33	COPERCHIO FRIZIONE	CLUTCH COVER
52	16-71530	GUARNIZIONE COPERCHIO FRIZIONE	CLUTCH COVER GASKET
53	12-06311-8	CARTER COMPLETO (pos.31,34,54(2pz),63,66)	CRANKCASE (pos.31,34,54(2pz),63,66)
54	16-36500	GRANO RIFERIMENTO CARTER 9X10	DOWEL 9X10
55	16-50510	GUARNIZIONE RAME 10X1,5X1	GASKET 10X15X1 COPPER

N. POS.	CODICE NUMBER	DESCRIZIONE	DESCRIPTION
56	11-58000	GOMMA ANTIVIBRAZ. CILINDRO	SPECIAL BOLT
57	16-55050	TAPPO OLIO	GRANKCASE GASKET
58	27-23380	GUARNIZIONE 16X22,5X1	BREATHER PIPE HOSE
59	12-70110-0-33	COPERCHIO VOLANO	MAGNETO COVER
60	28-23600	SEEGER 15E	SEEGER 15E
61	25-61111	PIGNONE CATENA Z.10	SPROCKET Z.10
62	10-54000	ANELLO PARAOLIO 15X24X5	OIL SEAL 15X24X5
63	12-94000	CUSCINETTO 15X35X11	BALL BEARING 15X35X11
64	10-26150	ALBERO RINVIO	TRANSMISSION SHAFT
65	12-46160	CHIAVETTA 5X5X12	WOODRUFF KEY 5X5X12
66	12-94000	CUSCINETTO 15X35X11	BALL BEARING 15X35X11
67	27-74760	RONDELLA FERMADADO ø14	SPECIAL WASHER D.14
68	13-28950	DADO M14X1,25	SPECIAL NUT 14X1,25
69	22-05084	MESSA IN MOTO	KICKSTARTER
70	10-56015	ANELLO PARAOLIO 16X22X4	OIL SEAL 16X22X4
71	22-79040	MOLLA RITORNO LEVA MESSA IN MOTO	KICKSTARTER SPRING
72	27-67510	RONDELLA 16X25X1	WASHER 16X25X1
73	28-23600	SEEGER 15E	SEEGER 15E
74	21-55112	LEVA MESSA IN MOTO	KICKSTARTER LEVER
75	31-02120	VALVOLA ASPIRAZIONE COMPLETA	REED VALVE
76	21-15360	LAMELLA PER VALVOLA	VALVE'S BLADE
77	25-59670	PIASTRINA PER LAMELLA	VALVE'S PLATE
78	16-92550	GUARNIZIONE VALVOLA	VALVE' S GASKET
79	16-83530	GUARNIZIONE RACCORDO CARBURATORE	VALVE' S PLATE
80	27-19741	RACCORDO CARBURATORE	INLET MANIFOLD
81	12-04470	CARBURATORE DELL'ORTO SHA 15/15	CARBURETOR
82	11-50010	BULLONE 6X25	BOLT 6X25

## PARTICOLARI NON FIGURANTI / SUPPLEMENTARY PARTS LIST

20-02854	KIT GOMME ANTIVIBRAZIONE	ANTIVIBRATION SET
28-06886-8	SERIE ANELLI PARAOLIO	OIL SEAT SET
28-08075-8	SERIE GUARNIZIONI	GASKET SET
25-03415-8	PISTONE COMPLETO D.40	COMPL. PISTON D.40
25-80267	PISTONE D.40 PER GHISA	PISTON
28-60171	SEGMENTO	PISTON RING
28-60171	SEGMENTO	PISTON RING





# ciclomotore/moped R-10 2007

cod.3840720.000

28/11/2007

tavola 01

1	2902625 000	TELAIO VERNICIATO ARGENTO SILVER PAINTED FRAME
2	1549551 000	FORCELLONE VERNICIATO ARGENTO SILVER PAINTED SWING-ARM
3	2547093 000	PERNO CON DADO PER FORCELLONE 12X170 SWING-ARM AXLE W/NUT
4	1233154 000	CAVALLETTO VERNICIATO ARGENTO SILVER PAINTED SIDE STAND
5	2532453 000	STAFFE SX+DX FOOT PEG L/S+R/S
6	1278259 000	COPERTURA ANTERIORE 2,50X10" VRM270 FRONT TIRE
7	1278260 000	COPERTURA POSTERIORE 2,75X10" VRM 271 REAR TIRE
8	1003264 000	AMMORTIZZATORE IDRAULICO REGISTRABILE REAR SHOCK
9	2806810 000	SERIE STERZO STEERING HEAD SET CPL
10	2805418 059	SERBATOIO NERO GAS TANK
11	2779600 000	RUBINETTO BENZINA + GUARNIZ. GAS VALVE CPL W/O-RING
12	1650550 000	GUARNIZIONE RUBINETTO BENZINA GAS VALVE O-RING
13	2900525 059	TAPPO SERBATOIO BENZINA GAS CAP
14	2800965 000	SELLA NERA BLACK SEAT
15	1645539 000	COPPIA GRIGLIE RADIATORE RADIATORS GRILL
16	1518507 097	FIANCATA SX BETA R10 ROSSA FLASH SIDE COVER PANELS LEFT RED
17	1518508 097	FIANCATA DX BETA R10 ROSSA FLASH SIDE COVER PANELS RIGHT RED
18	1333199 000	SERIE ADESIVI COMPLETA R10 2007 COMPLETE SET "R10" STICKERS, 2007
19	1617275 000	GABBIETTE STERZO STEERING GEAR BOX BUSHING
20	1242011 000	COPPIA CEPPI RUOTA POSTERIORE REAR BRAKE SHOE SET
21	2759901 000	RONDELLA RUOTA ANT. - POST. ø 23,5x12 WASHER FRONT AND REAR WHEEL ø 23,5x12
22	2784250 000	RULLO CON SEDE CUSCINETTI ROLLER WITH BEARINGS SLOT
23	2910095 059	SLITTA TENDICATENA CHAIN GUIDE
24	1339482 000	DISCO FRENO ANTERIORE CZ. ø160 FRONT DISC BRAKE
25	2503089 000	PINZA FRENO ANTERIORE CZ. FRONT BRAKE PLIERS
26	1289104 000	CORONA Z-42 BOMBATA DERBI REAR SPROCKET 42 TEETH
27	1538553 000	FLANGIA CORONA RUOTA POSTERIORE RETAINING PLATE REAR WHEEL
28	1215250 000	CAMERA D'ARIA ANTERIORE - POSTERIORE FRONT - REAR AIR TUBE
29	1503125 000	FORCELLA R10 FRONT FORK
30	2247101 000	MOLLA PER CAVALLETTO SPRING FOR SIDE STAND

31	2592272 097	PORTANUMERO ANTERIORE ROSSO FLASH FRONT NUMBER PLATE RED
32	2514974 097	PARAFANGO ANTERIORE ROSSO FLASH FRONT FENDER RED
33	2200554 000	MANUBRIO VERNICIATO ALLUMINIO HANDLEBAR ALLUMINIUM PAINTED
34	1208820 000	COMANDO GAS CON MANOPOLE THROTTLE ASSY CPL (W/GRIPS)
35	1207164 000	CATENA 88 PASSI CHAIN
36	2211170 000	MAGLIA GIUNZIONE PER CATENA CHAIN MASTER LINK
37	2812675 059	SCATOLA FILTRO AIR BOX
38	2911890 000	COPPIA TENDICATENA POSTERIORE CHAIN ADJUSTER
39	1067365 000	PARAOLIO PER MARMITTA EXHAUST PIPE O-RING
40	2518854 097	PARAFANGO POSTERIORE ROSSO FLASH REAR FENDER RED
41	2227066 000	MARMITTA R10 EXHAUST PIPE
42	2891972 000	SILENZIATORE USA MUFFLER
43	2102095 000	PORTALEVA CON LEVA FRENO ANT. DX BRAKE LEVER ASSY DX
44	1349192 000	DISTANZIALE PER RUOTA POST. ø 22 x 12 x 22 SPACING FOR REAR WHEEL ø 22 x 12 x 22
45	1884985 000	PULSANTE DI MASSA KILL BUTTON
46	2914480 000	GUAINA CON FILO FRENO ANTERIORE FRONT BRAKE CABLE
48	2915047 000	TRASMISSIONE GAS COMPLETA THROTTLE CABLE CPL
49	1321150 000	DADO ESAGONALE PER RUOTE ANT. E POST. FRONT AND REAR WHEEL NUT
50	1042840 000	PARAOLIO PER SILENZIATORE MUFFLER O-RING
51	2910130 059	CRUNA CATENA CHAIN EYE
53	2556958 000	PERNO RUOTA ANT. ø 15 ø 12 LUNG. 211 mm FRONT WHEEL AXLE
54	1242203 000	CERCHIO RUOTA ANTERIORE FRONT RIM
55	2723815 000	RAGGI RUOTA ANTERIORE FRONT WHEEL SPOKES
56	2701389 057	RUOTA ANT. COMPLETA 10" (NO COPERTURA) FRONT WHEEL CPL 10" (W/OUT TIRE)
57	1068203 000	ANCORAGGIO PORTA CEPPI POST. NUDO REAR BRAKING PLATE STRIPPEL
58	2247108 000	MOLLA RITORNO STAFFA SX+DX FOOT PEG SPRING L/S+R/S
59	2557003 000	PERNO RUOTA POST. ø 12 mm LUNG. 190 mm REAR WHEEL AXLE
60	1126460 000	BOCCOLA IN NYLON PER FORCELLONE NYLON BUSH FOR SWING-ARM
61	2723817 000	RAGGI RUOTA POSTERIORE REAR WHEEL SPOKES
62	2704318 057	RUOTA POST. COMPL. 10" (NO COPERTURA) REAR WHEEL CPL 10" (W/OUT TIRE)

63	2213405 000	SOFFIETTO ASPIRAZIONE AIR BOX BOOT
64	1525170 000	FILTRO ASPIRAZIONE AIR FILTER
65	2726026 000	REGISTRO GAS THROTTLE CABLE ADJUSTER
67	1151000 000	VITE T. E. PER FISSAGGIO CORONA REAR SPROCKET FIXING SCREW
68	1293456 000	CUSCINETTI RUOTA ANTERIORE - POSTERIORE FRONT - REAR WHEEL BEARINGS
69	2759902 000	RONDELLA PER RUOTA ANT. ø 13 x 6,5 x 1 WASHER FOR FRONT WHEEL ø 13 x 6,5 x 1
70	1349194 000	DISTANZIALE RUOTA POSTERIORE ø 22 x 12 x 8 SPACING FOR REAR WHEEL ø 22 x 12 x 8
72	1293457 000	CUSCINETTO PER RULLO TENDICATENA CHAIN ROLLER BEARING
73	1126461 000	BOCCOLA INTERNA PER RULLO TENDICATENA INSIDE BUSH FOR CHAIN ROLLER
75	2726025 000	REGISTRO PER PORTALEVA FRONT BRAKE CABLE ADJUSTER
76	2893065 000	SOFFIETTO COPRIREGOLATORE RUBBER PIPETTE FOR GAS ADJUST
77	2310050 000	NIPPLES NIPPLES
78	1242200 000	CERCHIO RUOTA POSTERIORE REAR RIM
82	2528093 000	PEDALE FRENO POSTERIORE REAR FOOT BRAKE PEDAL
83	1241755 000	CAVO FRENO POST. A PEDALE COMPLETO REAR FOOT BRAKE PEDAL CABLE, COMPL.
84	1126464 000	BOCCOLA PEDALE FRENO POST. ø8x12,8x20,5 BUSH FOR REAR FOOT BRAKE PEDAL
85	2524423 000	PARASPRUZZO IN POLIETILENE MUD FLAPS
86	1801653 000	IMPIANTO SPEGNIMENTO MOTORE WIRING FOR STOP ENGINE
	3145123 000	VITE PER FISSAGGIO SELLA 6X20 SEAT FIXING SCREW
	3145124 000	VITE PER FISSAGGIO SELLA 6X26 SEAT FIXING SCREW
	3742828 100	MOTORE MINI CROSS (Z.10) ENGINE, MINI CROSS (Z.10)

